






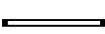
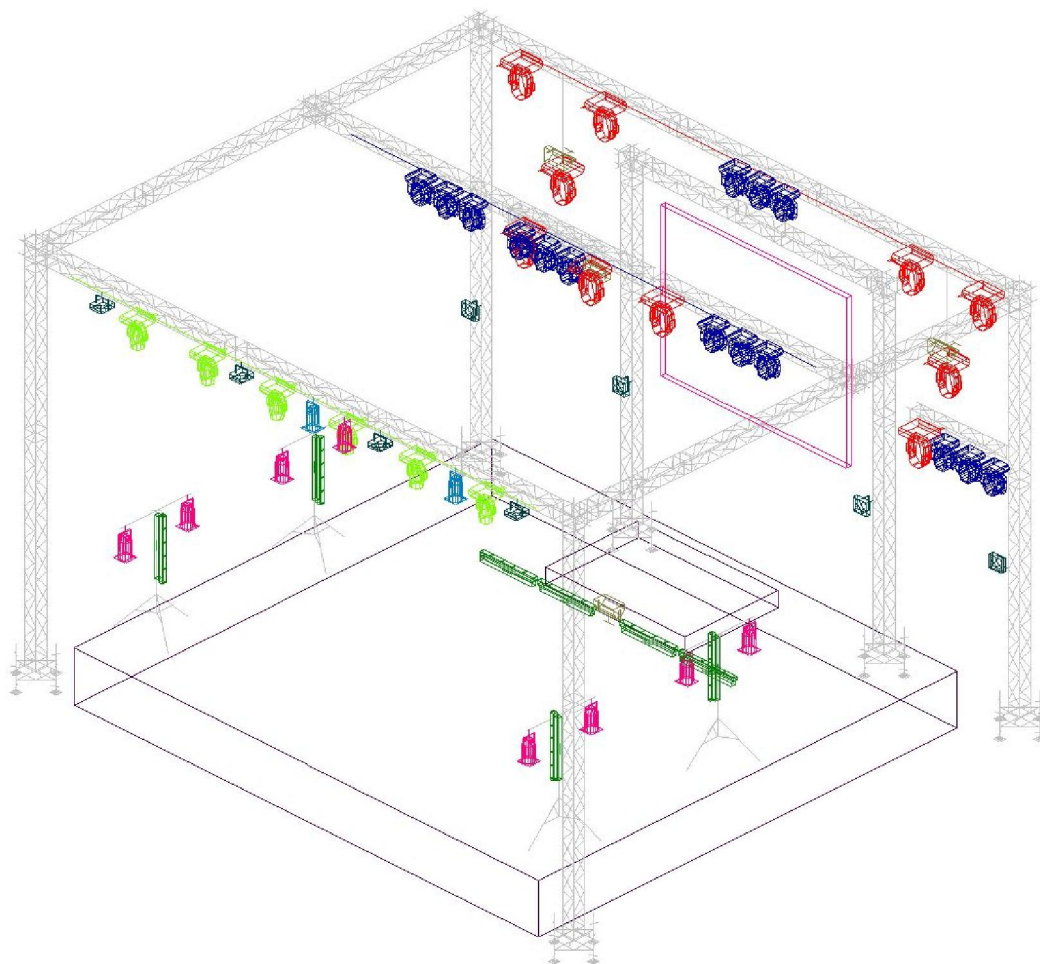
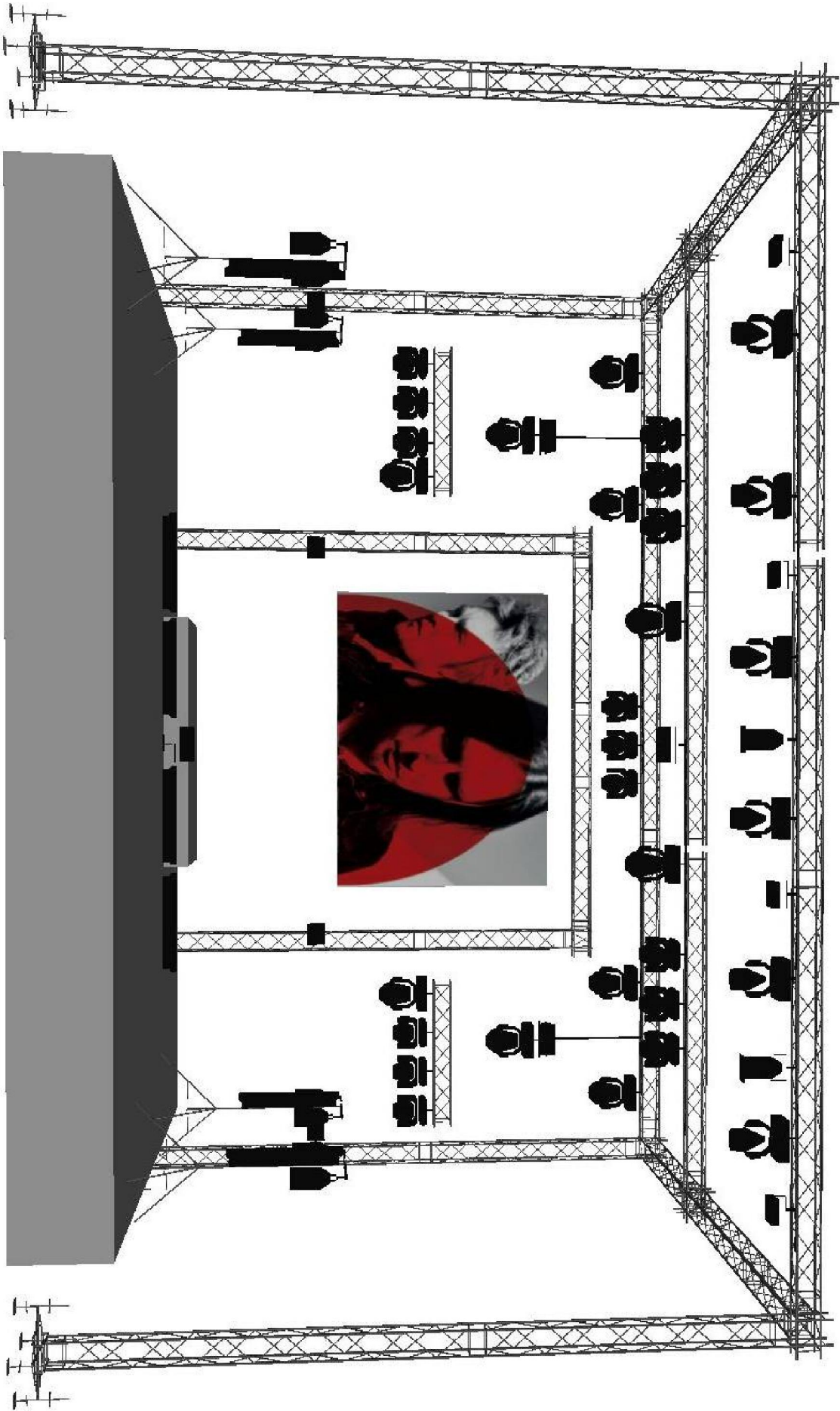
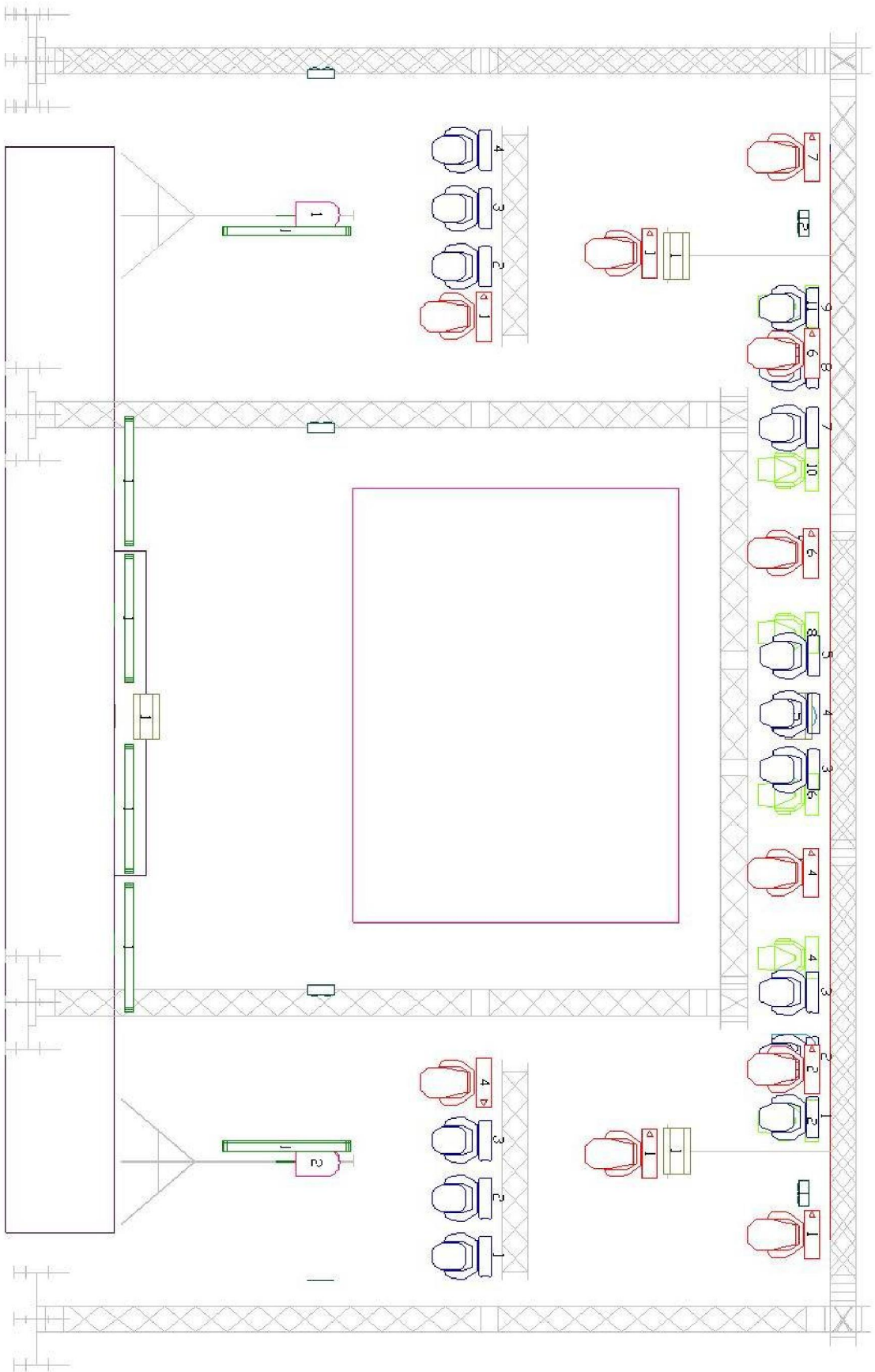


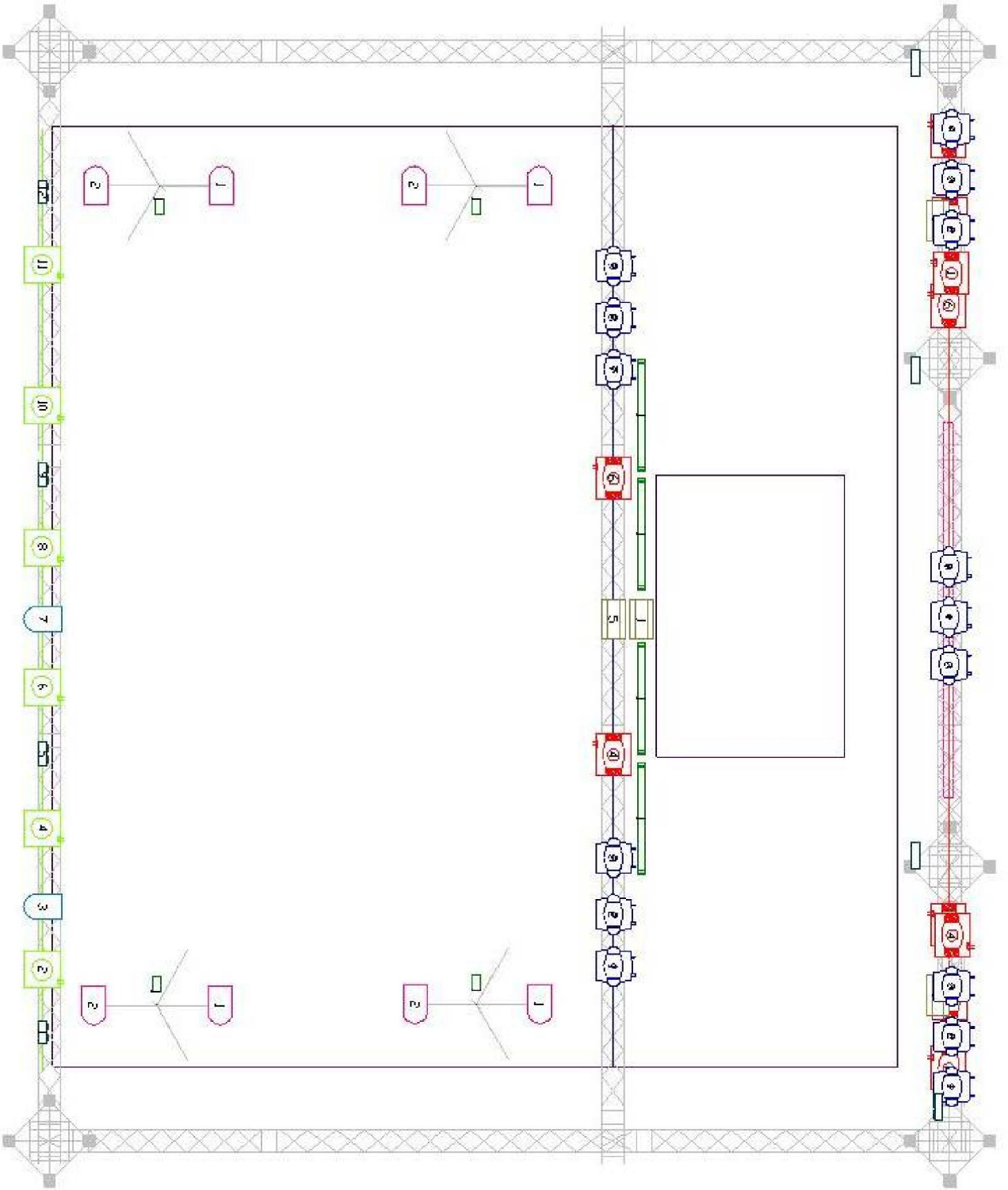
BRACIA plener 2014

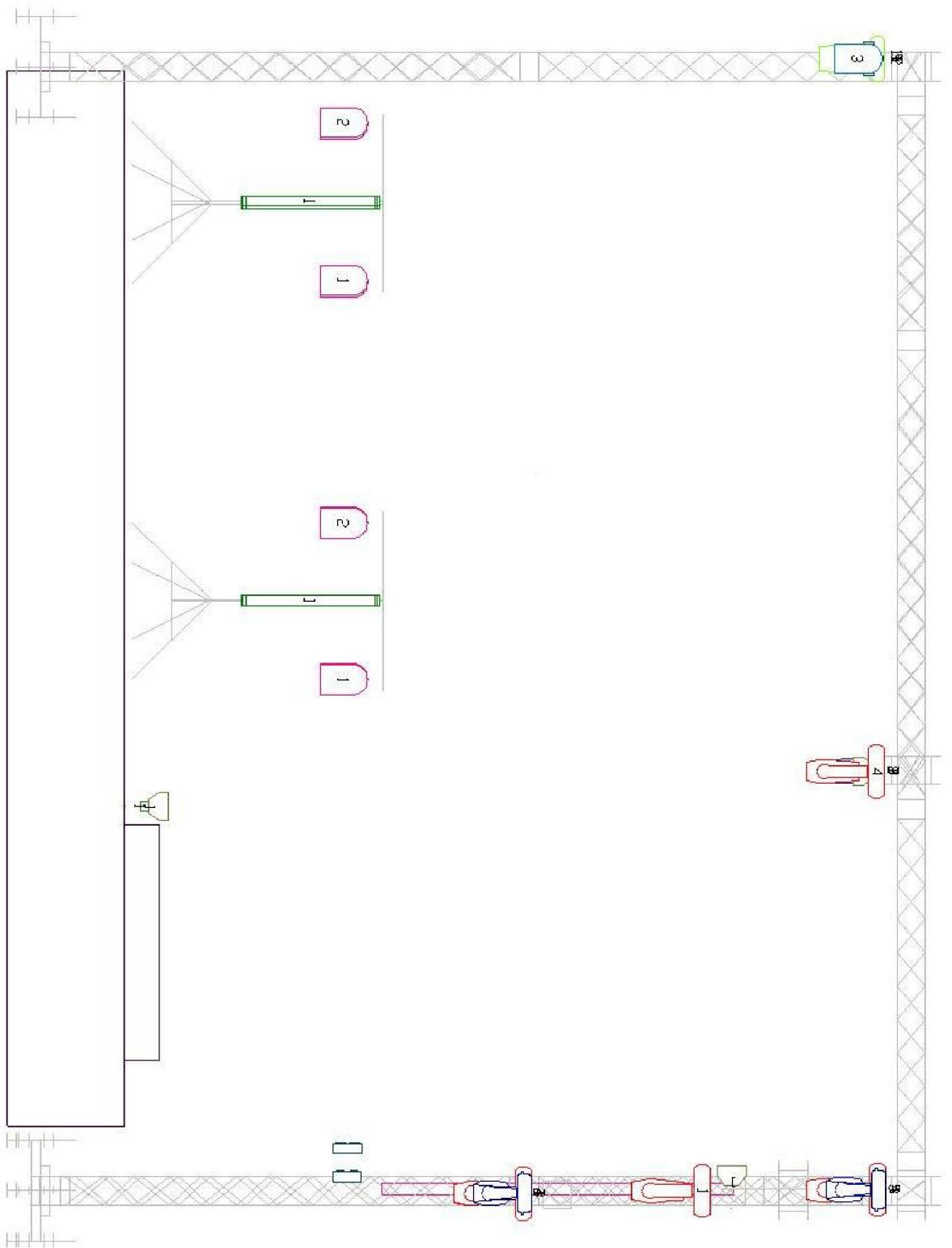
| Symbol | Name | Count |
|---|----------------------|-------|
|  | Robin 800 | 6 |
|  | Mac 700 | 10 |
|  | Robin Led Beam 100 | 15 |
|  | Par Led RGBWA 18X10W | 8 |
|  | PC 1kW | 2 |
|  | Atomic 3000 | 4 |
|  | Blinder | 8 |
|  | PixelBeam | 8 |











UWAGI światło:

- stół GrandMA 2 Full / Light**
- Followspot min. 1,5kW**
- Mac 550 / 700 na FOHu do wyświetlenia gobo**
- scena o wymiarach min 12m x 10m, wys. min 1,5m; wys. okna scenicznego min 6m, wysłonięta czarnym materiałem (tył i boki)**
- stanowisko monitorowca poza obrysem sceny**
- podest pod perkusję 3m x 2m, wys. 0,3-0,4m**
- wybieg przed sceną o wymiarach 2m x 2m**
- schody z poręczami o szerokości 2m**
- FOH 5m x 2,5m, wys. 0,3m**
- 2 x maszyna do dymu + 2 wiatraki z tyłu sceny**
- 2 x maszyna do dymu hazer z przodu sceny**
- wysokość statywów z parami LED 1,5 do 2m**
- wszystkie urządzenia adresowane w myśl starej dobrej zasady, czyli od lewej do prawej patrząc na scenę z przodu ☺**
- w razie jakichkolwiek wątpliwości dzwonić:**

Jarek Jaworski 601 234 166

jarek@light-tech.pl

Michał Wiktor 662 256 599

michalw@light-tech.pl

UWAGI dioda:

- montujemy własną konstrukcję dla ekranu LED (7m szerokości)**
- prosimy o gniazdo z zabezpieczeniem 32A, nie dalej niż 30m od sceny**
- w razie pytań w sprawie ekranu LED proszę dzwonić:**

Tomasz Łysiak 692 088 906